



P-Direkt  
Ministerie van Binnenlandse Zaken en  
Koninkrijksrelaties

Jaargang 2021, Nummer 3, 4 november 2021

## IKB-special november 2021

### IKB, mijn budget in tijd en geld

Sinds 1 januari 2020 heeft u naast salaris ook recht op een Individueel Keuze Budget (IKB). Met IKB kunt u zelf kiezen wanneer u welk deel laat uitbetalen. IKB bestaat uit tijd en geld. Hierover ontvangt P-Direkt regelmatig vragen. Om u zo goed mogelijk te informeren, ontvangt u deze IKB-special. Zo weet u hoe u uw IKB-budget kunt gebruiken.



[Lees meer](#)



## Wat kan ik met mijn IKB-budget?

Het IKB-budget is uw geld dat u elke maand spaart naast uw salaris. Uw IKB-budget kunt u op drie manieren gebruiken:

- laten uitbetalen.
- extra IKB-uren kopen.
- gebruiken voor een fiscaalvriendelijk doel.

[Lees meer](#)

## Wat is een fiscaalvriendelijk doel en waar kan ik het voor inzetten?

U kunt uw IKB-budget inzetten voor verschillende doelen die u voor uw werk gebruikt. We noemen dit fiscaalvriendelijke doelen. U kunt dit budget inzetten voor de kosten die in het kalenderjaar zijn gemaakt waarin u de aanvraag doet.

U kunt uw IKB-budget inzetten voor de volgende fiscaalvriendelijke doelen:

- fiets (inclusief accessoires en fietsverzekering)
- bedrijfsfitness
- vakbondscontributie
- inrichting telewerkruimte
- studie/opleiding voor beroep
- vakliteratuur



- opwaardering Mobiliteitskaart Rijksoverheid naar eerste klas
- aanvullende belastingvrije vergoeding woon-werkverkeer.

[Lees meer](#)



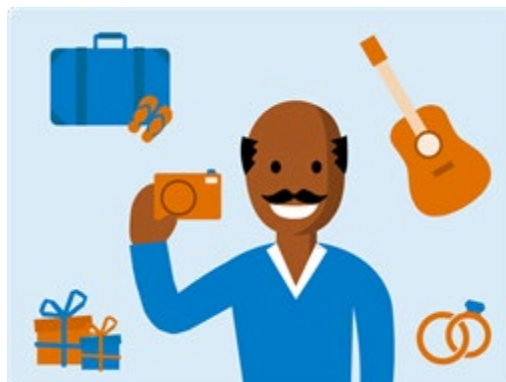
## Wat gebeurt er met mijn IKB-gekregen uren en IKB-gekochte uren die over zijn?

Uw IKB-gekregen uren en IKB-gekochte uren van dit jaar vervallen niet, maar worden aan het eind van het jaar toegevoegd aan uw IKB-spaarverlof.

[Lees meer](#)

## Vroeger kreeg ik in november een eindejaarsuitkering. Kan dat ook met IKB?

U kunt er zelf voor kiezen in november IKB-budget bij uw salaris te laten uitkeren. U regelt dit in het P-Direktportaal tot **14 november 17.00 uur**. Geef aan dat u IKB-budget wilt laten uitbetalen in november. Geeft u geen opdracht om uw IKB-budget te laten uitbetalen? Dan ontvangt u uw hele IKB-budget van 2021 bij uw salaris van december.





## **Ik wil graag een nieuwe fiets via IKB, hoe regel ik dit?**

Koopt u een fiets die duurder is dan € 500? Dan kunt u uw IKB-budget tot € 1.500 hiervoor inzetten.

U vraagt dit samen met de werkgeversbijdrage aan via het P-Direktportaal > Financiën en Salaris > Individueel Keuze Budget > Individueel Keuze Budget.

Heeft de fiets een aanschafwaarde tot € 500? Dan vraagt u een werkgeversbijdrage aan via het P-Direktportaal > Financiën en Salaris > Overige kosten > Wat wilt u declareren > Werkgeversbijdrage fiets. De werkgeversbijdrage voor een fiets is maximaal € 500.

## **Hoe dien ik een IKB-aanvraag vakbondscontributie in?**

U kunt uw opgebouwde IKB-budget gebruiken voor uw vakbondscontributie die u in dit kalenderjaar heeft betaald. Dit mag ook als uw werkgever de contributie inhoudt op uw salaris.

U kunt zelf via het P-Direktportaal > Financiën en salaris een aanvraag voor vakbondscontributie indienen.



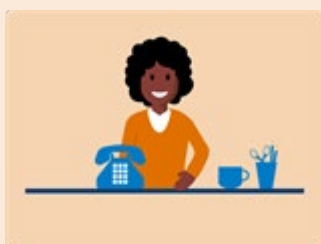
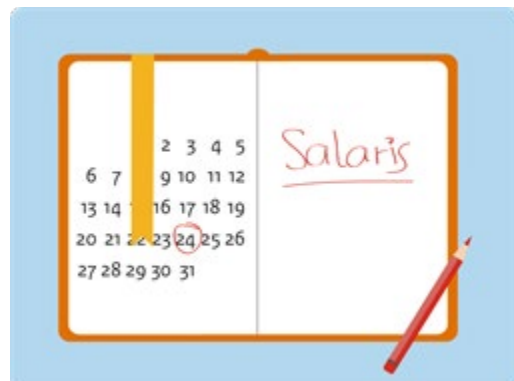
## Wist u dat?

- ✓ U kunt tot **14 november 17.00 uur** een IKB-aanvraag indienen voor de maand november.
- ✓ Alle sluitingsdata voor IKB in 2021 zijn terug te vinden in een overzicht op [de website](#).
- ✓ Koopt u een IKB-fiets van meer dan € 500? Vraag dan de werkgeversbijdrage fiets aan via IKB in het P-Direktportaal.
- ✓ U kunt de aanvullende belastingvrije vergoeding woon-werkverkeer via rekenvoorbeelden op [onze website](#) gemakkelijk berekenen.

## Betaaldata 2021

24 november 2021

22 december 2021



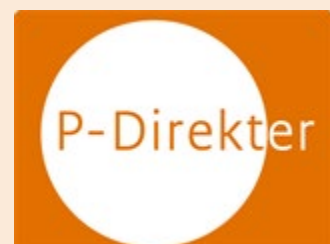
### Bereikbaarheid P-Direkt

Wij zijn bereikbaar op werkdagen van 08.00



### Afmelden voor de P-Direkter?

U kunt zich voor de nieuwsbrief [afmelden](#).



### Eerder verschenen nummers

Op [Rijksportaal Personeel](#) en [P-Direkt.nl](#)

uur tot 22.00 uur via  
telefoonnummer 088 -  
020 08 00 of per e-mail:  
[contactcenter@p-  
direkt.nl](mailto:contactcenter@p-direkt.nl).

Wilt u zich opnieuw  
aanmelden? Stuur dan  
een e-mail naar  
[contactcenter@p-  
direkt.nl](mailto:contactcenter@p-direkt.nl).

kunt u eerder  
verschenen nummers  
van de P-Direkter lezen.

Dit bericht kan informatie bevatten die niet voor u is bestemd. Indien u niet de geadresseerde bent of dit bericht abusievelijk aan u is toegezonden, wordt u verzocht dat aan de afzender te melden en het bericht te verwijderen. De Staat aanvaardt geen aansprakelijkheid voor schade, van welke aard dan ook, die verband houdt met risico's verbonden aan het elektronisch verzenden van berichten.